

# Tecnologia *Unite*

Approccio rivoluzionario alla risoluzione delle problematiche associate a un ambiente multi-CAD

PTC Creo® con la tecnologia *Unite* offre agli utenti funzionalità innovative in grado di incrementare la produttività negli ambienti multi-CAD. Grazie alla possibilità per gli utenti di consolidare i sistemi CAD e collaborare più efficientemente tra diversi sistemi, i team di progettazione sperimenteranno nuovi livelli di efficienza che consentiranno di migliorare la qualità, l'appetibilità e la puntualità di distribuzione dei prodotti.

Negli ambienti di progettazione multi-CAD di oggi, utilizzare in modo efficiente più sistemi CAD è una sfida impegnativa. La tecnologia *Unite* risolve questa problematica consentendo agli utenti di importare e aprire file non PTC Creo, di salvare dati in formati non PTC Creo e di creare e mantenere le finalità di progettazione tra diverse piattaforme CAD.

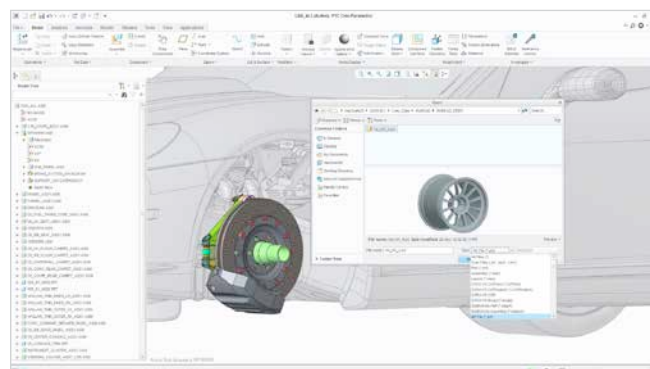
## Consolidamento

Le organizzazioni che prendono in considerazione il consolidamento dei sistemi CAD devono affrontare diverse problematiche, quali l'adozione da parte degli utenti, la formazione e il costo della migrazione dei dati. PTC Creo offre già alle aziende di sviluppo prodotto una soluzione di facile utilizzo e un'esperienza di apprendimento incorporata esaustiva. Adesso, con la tecnologia *Unite*, le organizzazioni possono risolvere in modo conveniente le problematiche della migrazione dei dati.

Gli utenti possono ora convertire soltanto le parti e gli assiemi padre necessari, anziché un intero assieme. Ciò riduce considerevolmente la quantità di tempo e impegno investita nella migrazione dei dati.

## Collaborazione

La collaborazione tempestiva e frequente con i partner tra diverse piattaforme CAD rappresenta una sfida per la maggior parte delle organizzazioni. Le attività manuali necessarie impongono a molte organizzazioni importanti compromessi durante il processo di



Apertura di file non PTC Creo direttamente in PTC Creo

progettazione. La tecnologia *Unite* consente di superare facilmente questa problematica offrendo agli utenti la possibilità di collaborare più efficientemente con altre parti coinvolte interne, fornitori o partner di sviluppo.

## Vantaggi principali

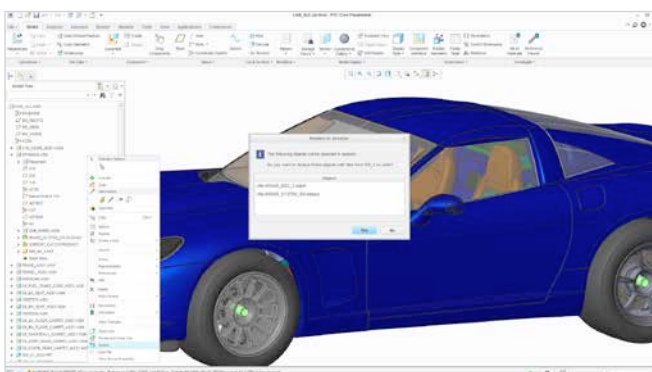
### Facile consolidamento in un unico sistema CAD

- Facile riutilizzo dei dati legacy
- Conversione dei dati in base alle esigenze e quando necessario
  - Conversione delle sole parti che è necessario modificare
- Riduzione del numero di piattaforme CAD e dei costi associati per licenze del software, supporto e formazione

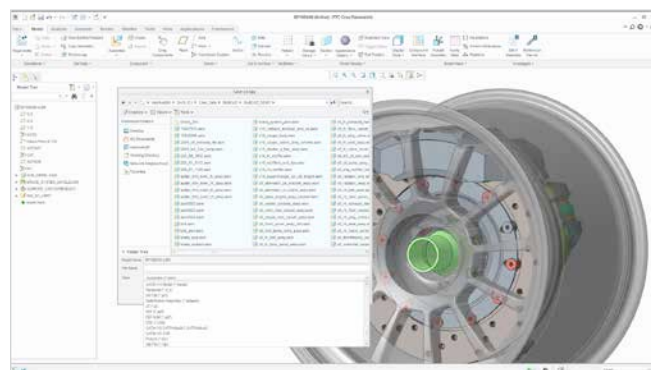
- Incremento della produttività di progettazione e dell'efficienza a livello IT
- Supporto di una strategia DABA (Design Anywhere Build Anywhere)

### Collaborazione efficiente in un ambiente multi-CAD

- Supporto di livelli superiori di concurrent engineering
  - Facile incorporamento di dati non PTC Creo nell'intero processo di progettazione
  - Facile gestione di modifiche a dati non PTC Creo
  - Protezione delle finalità di progettazione stabilite tra dati PTC Creo e non PTC Creo
  - Riduzione del numero e dell'impatto delle modifiche di progettazione in fase avanzata
- Promozione del riutilizzo e della condivisione dei dati
- Supporto della distribuzione puntuale dei prodotti
  - Garanzia del mantenimento di coerenza e integrità nel processo di progettazione
- Riduzione dell'esigenza di creare e gestire formati neutri
  - Scambio di informazioni nei formati CAD 3D più comuni



Creazione e mantenimento delle finalità di progettazione con file non PTC Creo



Salvataggio dei progetti in formati CATIA, NX o SolidWorks, per facilitare lo scambio con i partner

## Funzionalità e specifiche

### Importazione

Con la tecnologia *Unite*, gli utenti possono convertire i dati di altri sistemi CAD come Autodesk®, CATIA®, Siemens® NX™, Solid Edge® e SolidWorks® in dati PTC Creo. Per l'elenco completo, vedere la tabella riportata di seguito.

### Apertura

Per quanto altri sistemi CAD consentano di importare file non nativi, soltanto le funzionalità di apertura della tecnologia *Unite* offrono agli utenti la possibilità di utilizzare dati non nativi senza eseguire attività di conversione. Gli utenti possono ora incorporare dati CATIA, Siemens NX e SolidWorks direttamente nei progetti senza creare business object aggiuntivi.

### Aggiornamento

Quando si collabora su progetti, le modifiche costituiscono una parte inevitabile del processo. Le estensioni di collaborazione PTC Creo garantiscono una facile gestione dei dati importati o aperti.

### Salvataggio con nome

Con le estensioni di collaborazione PTC Creo, i progettisti possono scambiare modelli PTC Creo nei formati CAD più comuni (quali CATIA, Siemens NX e SolidWorks) anche in assenza di licenze di questi sistemi software.

Formato	Importazione	Apertura	Aggiornamento	Salvataggio con nome
CATIA V4	✓	✓	★	★
CATIA V5	✓	✓	★	★
Siemens NX / Unigraphics® NX	✓	✓	★	★
SolidWorks	✓	✓	★	★
JT	•			•
CADD5® 5	✓		✓	✓
PTC Creo Elements/ Direct®	✓		✓	
STEP	✓			✓
Autodesk Inventor™	✓			
Rhinoceros®	✓			
Solid Edge	✓			
AutoCAD® DXF™	✓			✓
Disegno AutoCAD	✓			✓

✓ = Supportato nella licenza di base di PTC Creo Parametric™

★ = Estensioni di collaborazione PTC Creo: PTC Creo Collaboration Extension for CATIA V4 (in sostituzione della licenza CATIA V4 with ATB), PTC Creo Collaboration Extension for CATIA V5 (in sostituzione della licenza CATIA V5 with ATB), PTC Creo Collaboration Extension for UG/NX (in sostituzione della licenza Unigraphics with ATB) e PTC Creo Collaboration Extension for SolidWorks

• = PTC Creo Interface for JT

## Lingue supportate

Inglese, tedesco, francese, italiano, spagnolo, russo, cinese (semplificato e tradizionale), giapponese e coreano

## Piattaforme supportate e requisiti di sistema

Per informazioni più aggiornate sulle piattaforme supportate e sui requisiti di sistema, visitare la [pagina di supporto PTC](#).

© 2014, PTC Inc. Tutti i diritti riservati. Le informazioni contenute nel presente documento sono esclusivamente per scopi informativi, sono soggette a modifiche senza preavviso e non devono essere interpretate come garanzia, impegno, condizione o offerta da parte di PTC. PTC, il logo PTC, Product & Service Advantage, Creo, Elements/Direct, Windchill, Mathcad, Arbortext, PTC Integrity, Servigistics, ThingWorx, ProductCloud e tutti gli altri nomi di prodotti e i logo di PTC sono marchi o marchi registrati di PTC e/o delle sue consociate negli Stati Uniti e in altri paesi. Tutti gli altri nomi di prodotti o di aziende appartengono ai rispettivi proprietari.

J3814 – Unite Technology -DS – 0514-it